



Baugrubensicherung Amann Girrbach

Daten und Fakten

Unternehmen	Nägele Hoch- und Tiefbau GmbH
Projektart	Baugrundverbesserung, Grundbau
Bauzeit	10.2022 - 10.2022
Auftraggeber	Goldbeck Rhomberg GmbH

Projektbericht Online

www.porr-group.com

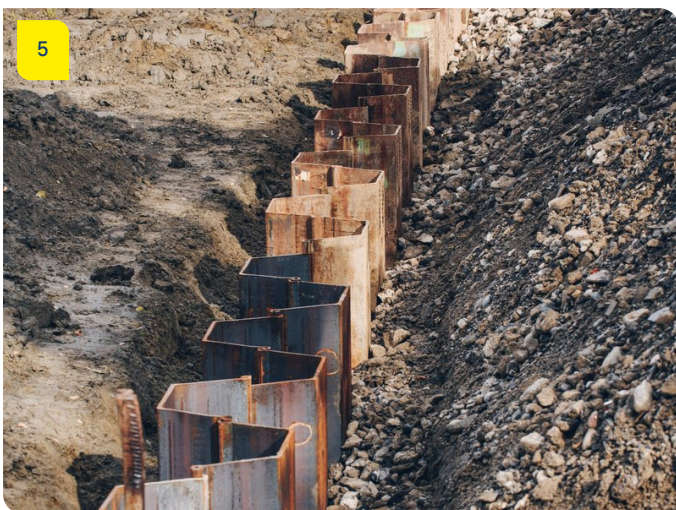
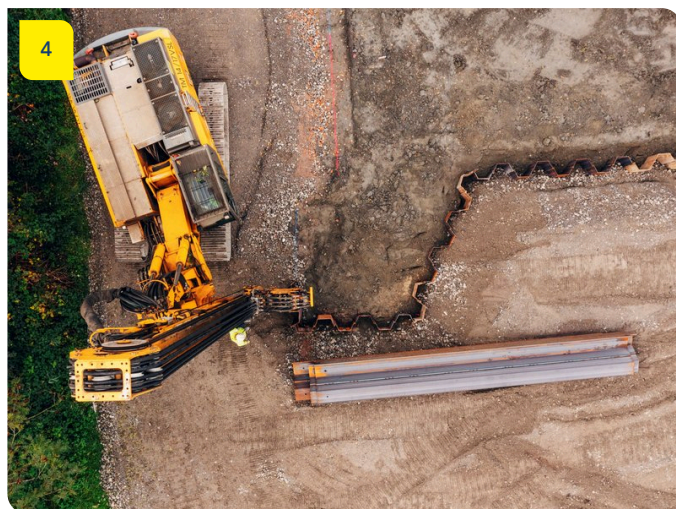
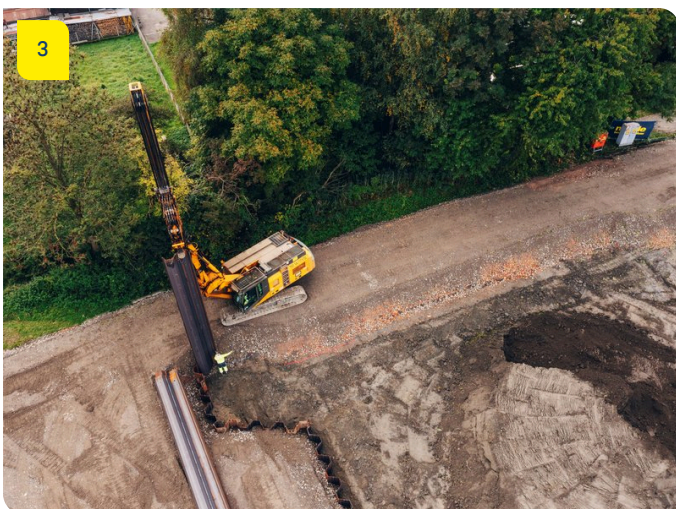


Errichtung einer Baugrubensicherung mittels 4.000 m² Spundwänden

Im Oktober 2022 führte die PORR die Baugrubensicherungsarbeiten für den neuen Firmensitz der Amann Girrbach AG in 6841 Mäder durch. Das Projekt stellte hohe Anforderungen an Terminplanung, Ausführungsgeschwindigkeit und technische Präzision, da die Arbeiten innerhalb eines sehr kompakten Bauzeitraums abgeschlossen werden mussten.

Insgesamt wurden rund 4.000 m² Spundwände hergestellt, um eine standsichere und verlässliche Baugrube für die nachfolgenden Bauphasen zu gewährleisten. Trotz der hohen Sicherheitsanforderungen und der beengten örtlichen Gegebenheiten konnte das gesamte Rammen der Spundwände in nur sechs Arbeitstagen erfolgreich abgeschlossen werden. Maßgeblich dafür war der Einsatz moderner Spezialtieftbautechnik sowie die hohe Fachkompetenz und Erfahrung des PORR-Teams in Vorarlberg.

Impressionen



Bildhinweise

1 Baufeld der Baugrubensicherung Amann Girrbach

2 Baufeld der Baugrubensicherung Amann Girrbach

3 Präzise Arbeiten mit modernen Gerätschaften

4 Präzise Arbeiten mit modernen Gerätschaften

5

Gerammte Spundwand

6

Einsatz moderner Spezialtiefbautechnik

Sie haben Fragen zum Projekt oder würden gerne mehr erfahren? Kontaktieren Sie uns gerne für weitere Informationen.

PORR AG Group Communications

Absberggasse 47

1100 Wien

T +43 50 626-0

E-Mail: comms@porr-group.com