



Reininghaus Q1 - Bauteil 02

Esplanade 7 – der goldene Wohnturm

Daten und Fakten

Unternehmen	PORR Bau GmbH, ARGE Lederer
Projektart	Wohnbau, Hochhausbau, Generalunternehmerleistung
Bauzeit	09.2022 - 08.2024
Auftraggeber	Gemeinnützige Wohn- und Siedlungsgenossenschaft Ennstal reg. Gen.m.b.H.

[Projektbericht Online](#)

www.porr-group.com



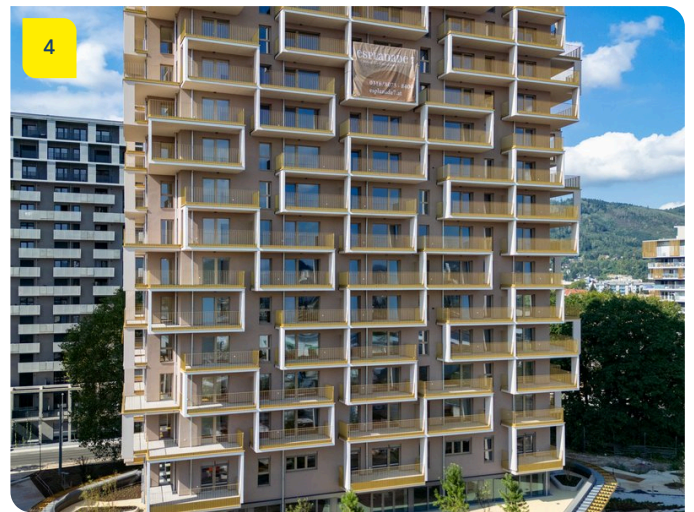
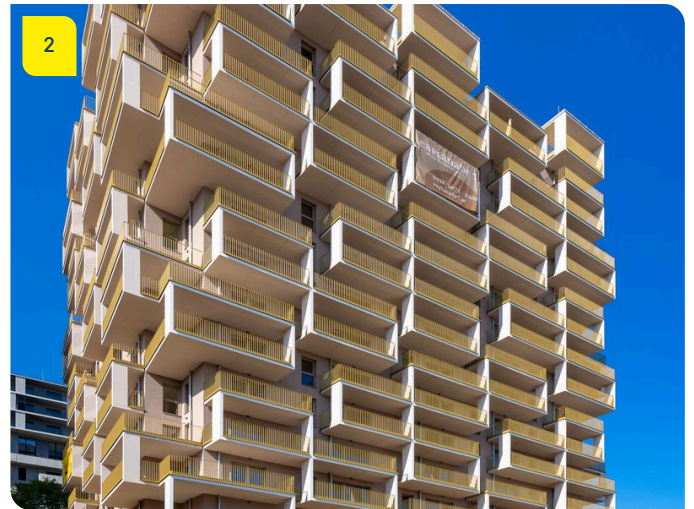
Nachhaltiger Wohnbau mit flexiblen Nutzungsmöglichkeiten

Der 17-geschossige Baukörper beeindruckt durch seine klare Architektur und den intelligenten Nutzungsmix: Im Erdgeschoss bieten großzügige Gewerbeflächen Raum für flexible Nutzungsmöglichkeiten. Darüber befinden sich zwei Büroetagen mit weitläufiger, begrünter Terrasse, die ein inspirierendes Arbeitsumfeld schaffen. Ab dem dritten Obergeschoss folgen vierzehn Wohngeschoße, die sich dank der außenliegenden Stützen architektonisch klar von den gewerblichen Bereichen abheben.

Ein besonderes Gestaltungselement sind die goldfarbenen Fassadenelemente, die vom Erdgeschoss bis zu den Balkonen der oberen Etagen und dem Penthouse-Geschoss reichen. Sie verleihen dem Gebäude eine unverwechselbare Eleganz und machen es zu einem markanten Blickfang im Stadtbild von Graz. Auch die Gemeinschaftsbereiche wurden mit besonderem Augenmerk auf Lebensqualität konzipiert: Zwei Gemeinschaftsräume mit direktem Zugang zu einem Garten mit Baumbestand fördern Begegnung und Erholung. Ergänzt wird das Konzept durch einen großzügig begrünten Dachgarten, der einen grünen Rückzugsort über den Dächern der Stadt schafft.

Nachhaltigkeit spielt beim Wohnturm eine zentrale Rolle. Die Beheizung erfolgt über die umweltfreundliche Nahwärme eines angrenzenden Stahlwerks, während für die Kühlung der ehemalige Grundwasserbrunnen der Brauerei Reininghaus genutzt wird. So vereint das Projekt hohe Energieeffizienz mit moderner Architektur – ein Beispiel für verantwortungsbewusstes und zukunftsfähiges Bauen. Mit diesem Wohnprojekt entsteht ein lebendiger Ort, der urbanes Flair, nachhaltige Bauweise und architektonische Qualität in idealer Weise verbindet – ein weiterer Meilenstein der PORR im dynamisch wachsenden Stadtquartier Graz-Reininghaus.

Impressionen



Bildhinweise

1

Gewerbe trifft Wohnbau

Ab dem dritten Obergeschoss folgen vierzehn Wohngeschoße, die sich dank der außenliegenden Stützen architektonisch klar von den gewerblichen Bereichen abheben.

3

Gold erstrahlender Wohnturm

Ein besonderes Gestaltungselement sind die goldfarbenen Fassadenelemente, die vom Erdgeschoss bis zu den Balkonen der oberen Etagen und dem Penthouse-Geschoss reichen.

2

Wohnen, Arbeiten und Leben in Harmonie

Die klare Architektur und der intelligente Nutzungsmix mit Wohnungen, Büros und Grünbereichen werten das Stadquartier Graz-Reininghaus auf.

4

Hohe Lebensqualität

Zwei Gemeinschaftsräume mit direktem Zugang zu einem Garten mit Baumbestand fördern Begegnung und Erholung.

Sie haben Fragen zum Projekt oder würden gerne mehr erfahren? Kontaktieren Sie uns gerne für weitere Informationen.

PORR AG Group Communications

Absberggasse 47

1100 Wien

T +43 50 626-0

E-Mail: comms@porr-group.com