



Reininghaus Q1 - Bauteil 01

Green Tower

Daten und Fakten

Unternehmen	PORR GmbH & Co. KGaA, ARGE Lederer
Projektart	Wohnbau, Hochhausbau, Generalunternehmerleistung
Bauzeit	01.2021 - 07.2023
Auftraggeber	ENW Gemeinn. Wohnungsges.m.b.H.

Projektbericht Online

www.porr-group.com

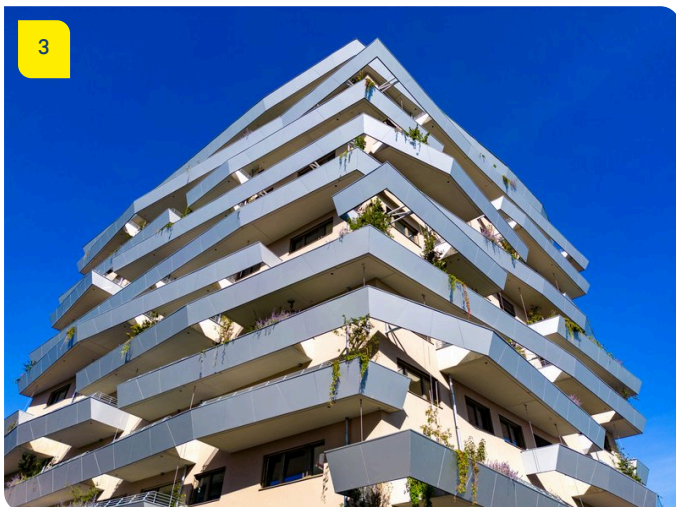
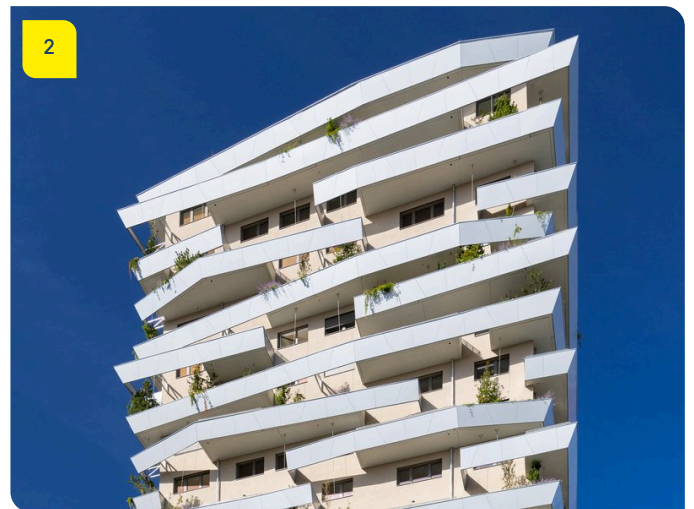


Wohnen im Green Tower der Reininghausgründe

Der 20-geschossige Multifunktionsurm (BT01) vereint Wohnen, Arbeiten und Leben unter einem Dach – ein zukunftsweisendes Projekt, das Funktionalität, Design und Nachhaltigkeit harmonisch verbindet. Zum Bauvorhaben gehört außerdem eine zweigeschossige Tiefgarage (BT21) mit Platz für 335 Fahrzeuge sowie 24 zusätzliche Stellplätze im Außenbereich. Damit ist eine optimale Mobilitätsinfrastruktur gewährleistet. Die unteren Geschosse des Green Towers sind der Öffentlichkeit gewidmet: Hier entstehen attraktive Geschäftsflächen für einen Nahversorger, ein Café sowie ein Primärversorgungszentrum und moderne Büroeinheiten. Ab dem dritten Obergeschoss bieten 138 Wohnungen – bis hin zur exklusiven Penthouse-Etage im 20. Stock – urbanen Wohnkomfort auf höchstem Niveau.

Ein architektonisches Highlight bilden die individuell gestalteten, begrünten Balkone. Jedes Exemplar ist ein Unikat und trägt zur markanten Erscheinung des Gebäudes sowie zur ökologischen Qualität bei. Auch in puncto Energieeffizienz setzt das Projekt Maßstäbe: Die Beheizung erfolgt über die nachhaltige Nahwärme eines angrenzenden Stahlwerks, während für die Gebäudekühlung ein ehemaliger Grundwasserbrunnen der Brauerei Reininghaus genutzt wird. So entsteht ein innovatives Gesamtkonzept, das ressourcenschonende Technologien mit moderner Architektur vereint. Mit dem Green Tower Reininghausgründe schafft die PORR einen lebenswerten, zukunftsfähigen Ort – ein Symbol für nachhaltiges Bauen und urbanes Leben in Graz.

Impressionen



Bildhinweise

1

Moderne Architektur trifft urbane Natur

Ein Hochhaus, das klare Linien mit der Natur vereint – ein Symbol für nachhaltiges Bauen im urbanen Raum.

3

Urban Gardening in neuen Höhen

Die einzigartigen Balkone schaffen Raum für individuelle Begrünung und prägen das charakteristische Erscheinungsbild des Green Towers.

2

Wohnen im grünen Leuchtturm

Der Green Tower Reininghausgründe beeindruckt mit seiner markanten Silhouette und den begrünten Balkonen, die urbanes Wohnen mit nachhaltiger Architektur verbinden.

Sie haben Fragen zum Projekt oder würden gerne mehr erfahren? Kontaktieren Sie uns gerne für weitere Informationen.

PORR AG Group Communications

Absberggasse 47

1100 Wien

T +43 50 626-0

E-Mail: comms@porr-group.com